

# 'Leven Thirty

## Saturday Night

Hans Reidel

**A**♩=120  
E $\flat$ 

C7

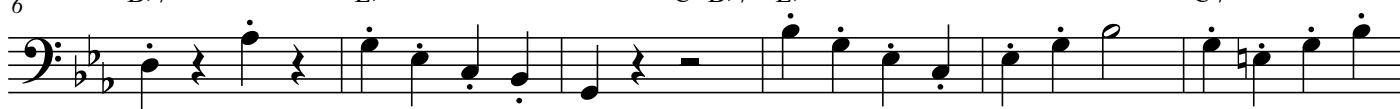
F7



6

B $\flat$ 7E $\flat$ C $\circ$ B $\flat$ 7 E $\flat$ 

C7



12

F7

Fm

B $\flat$ 7E $\flat$ E $\flat$ 7

17

A $\flat$ 

G7

A $\flat$ 7

G7

Gm-5

C7

F7

B $\flat$ 7

25

E $\flat$ 

C7

F7

Fm

B $\flat$ 7E $\flat$ **B**

Verse



39



45

**C**

15



64





**D** Soli: 1/2 Trompete + 1/2 Banjo \* 1/2 Posaune + 1/2 Sax dann Verse und weiter mit E

